

Počet kusů oken I. NP:

východní fasáda: 8 ks

uliční jižní fasáda: 9 ks

uliční severní fasáda: 9 ks

uliční západní fasáda: 12 ks



Počet kusů oken II.NP:

východní fasáda: 8 ks + 3 ks oken sdružených

uliční jižní fasáda: 8 ks + 2 ks oken sdružených

uliční severní fasáda: 9 ks + 2 ks oken sdružených

uliční západní fasáda: 12 ks + 2 ks oken sdružených





Počet kusů vrat hlavních dvoukřídlých se středovým vstupem: východní fasáda: 1 ks
uliční jižní fasáda: 0 ks
uliční severní fasáda: 0 ks
uliční západní fasáda: 1 ks



Počet kusů vrat bočních dvoukřídlých se středovým vstupem:	východní fasáda:	2 ks
	uliční jižní fasáda:	1 ks
	uliční severní fasáda:	1 ks
	uliční západní fasáda:	0 ks



POPIS SOUČASNÉHO STAVU

SKLEPNÍ OKNA

celkem 16ks

Novodobá konstrukce dřevěného rámu sklepního okna, nachází se pouze na průčelí (východní) fasádě respektive severní fasádě. Jedná se o místo s mimořádně namáhané díky povětrnostním vlivům, dešti etc. V nárožích patrné poškození erozí dešťové vody.

OKNA V I. NP

celkem 38ks

Novodobá konstrukce okna, relativně v dobrém stavu ve všech částech fasád, nejvíce namáhané na východní respektive jižní fasádě mimořádným namáháním díky povětrnostním vlivům, dešti etc. Při parapetech patrné poškození erozí dešťové vody.

OKNA V II. NP

celkem 37ks

Novodobá konstrukce okna, relativně v dobrém stavu ve všech částech fasád, nejvíce namáhané na východní respektive jižní fasádě mimořádným namáháním díky povětrnostním vlivům, dešti etc. Při parapetech patrné poškození erozí dešťové vody.

OKNA SDRUŽENÁ V II. NP

celkem 9ks

Novodobá konstrukce okna, relativně v dobrém stavu ve všech částech fasád, nejvíce namáhané na východní respektive jižní fasádě mimořádným namáháním díky povětrnostním vlivům, dešti etc. Při parapetech patrné poškození erozí dešťové vody.

VRATA DVOUKŘÍDLÁ BOČNÍ SE STŘEDOVÝM VSTUPEM

celkem 4ks

Novodobá konstrukce vrat, relativně v dobrém stavu ve všech částech fasád, nejvíce namáhané na východní respektive jižní fasádě mimořádným namáháním díky povětrnostním vlivům, dešti etc. Při chodnících patrné poškození erozí dešťové vody ale i mechanická poškození. Barva nýtování částečně vyplavená.

VRATA DVOUKŘÍDLÁ SE STŘEDOVÝM VSTUPEM

celkem 2ks

Novodobá konstrukce vrat, relativně v dobrém stavu ve všech částech fasád, nejvíce namáhané na východní respektive jižní fasádě mimořádným namáháním díky povětrnostním vlivům, dešti etc. Při chodnících patrné poškození erozí dešťové vody ale i mechanická poškození. Barva nýtování částečně vyplavená. Jedná se o veřejně užívané dveřní konstrukce a jejich namáhání je v rámci užití enormní.

RESTAURÁTORSKÝ PRŮZKUM A ZÁMĚR

Průzkum památky byl proveden vizuální metodou na místě v měsíci květen až červen 2020 na místě samém. Byl zhodnocen stav uvedených novodobých replik dobových oken a na jeho základě vypracován tento návrh. Průzkum byl zaměřen na zjištění rozsahu destrukcí a poškození – mechanických poškození, letité poškození povětrnostními vlivy, narušení statiky etc.

Přestože je na konstrukcích oken a dveří patrná údržba, letitým užíváním dochází k opotřebování mechanických konstrukcí (závěsů u vrat, oken, kování oken...) Na některých částech poškození nátěrů a mechanická poškození. Památku nutno podrobit odbornému zásahu a zamezit tak prohloubení zjištěných poškození.

Restaurátorský zásah musí být zaměřen především na:

- důkladnou revizi osazení veškerých oken a sklepních oken, vrat
- provedení odstranění poškozených nánosů barev po provedení sond a dohodě o dalším postupu prací se zástupci památkové péče a autorského dozoru
- nezbytné je odborné doplnění mechanických poškození
- citlivé barevné sjednocení nátěrem u kování
- odbornou opravu vrat včetně nového lazurního nátěru a lakování

ORIENTAČNÍ FOTODOKUMENTACE

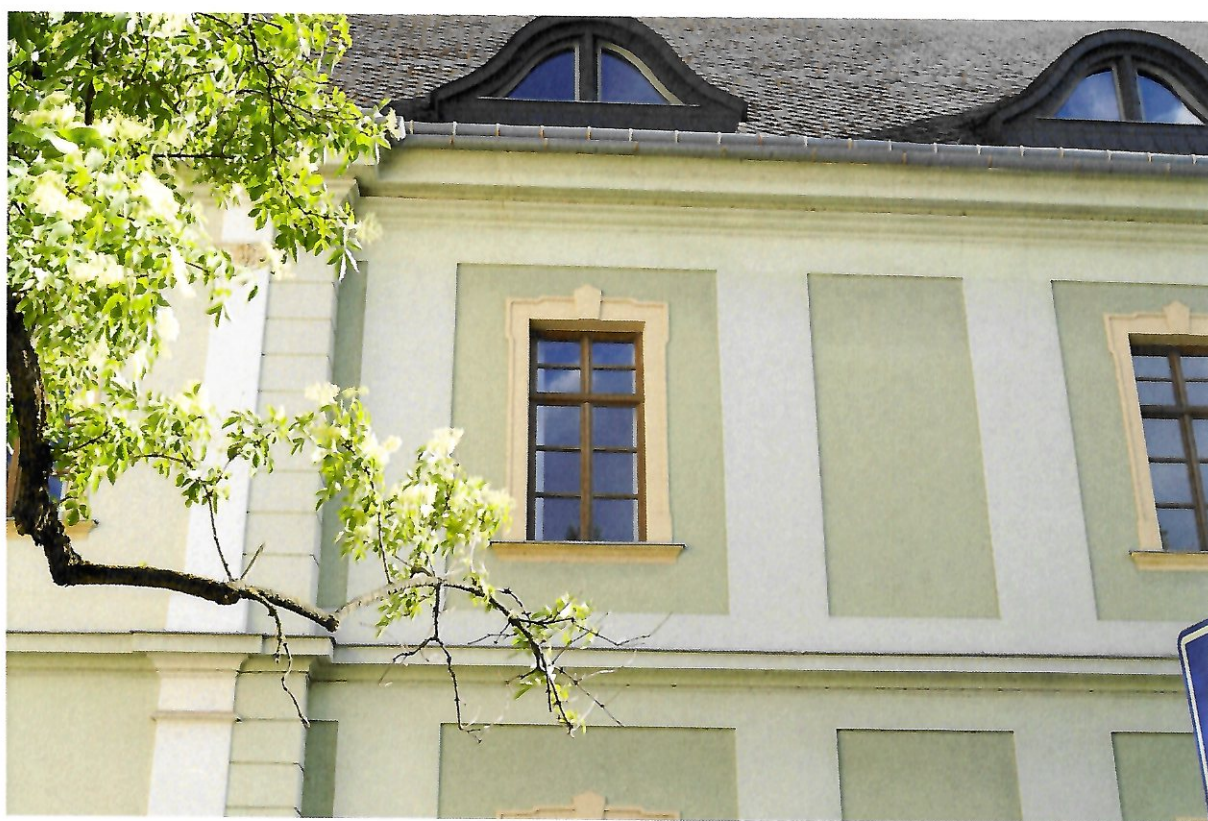
VÝCHODNÍ (PRŮČELNÍ) FASÁDA











ZÁPADNÍ ULIČNÍ FASÁDA



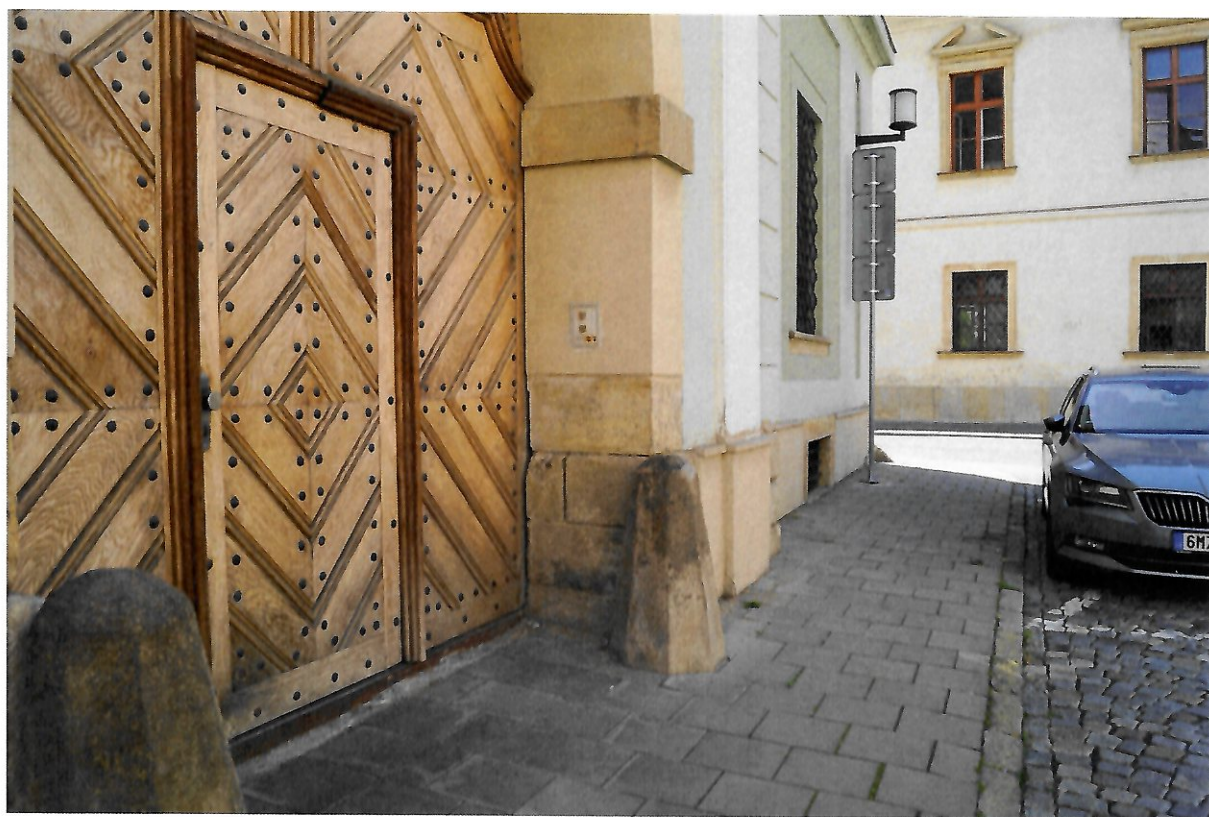


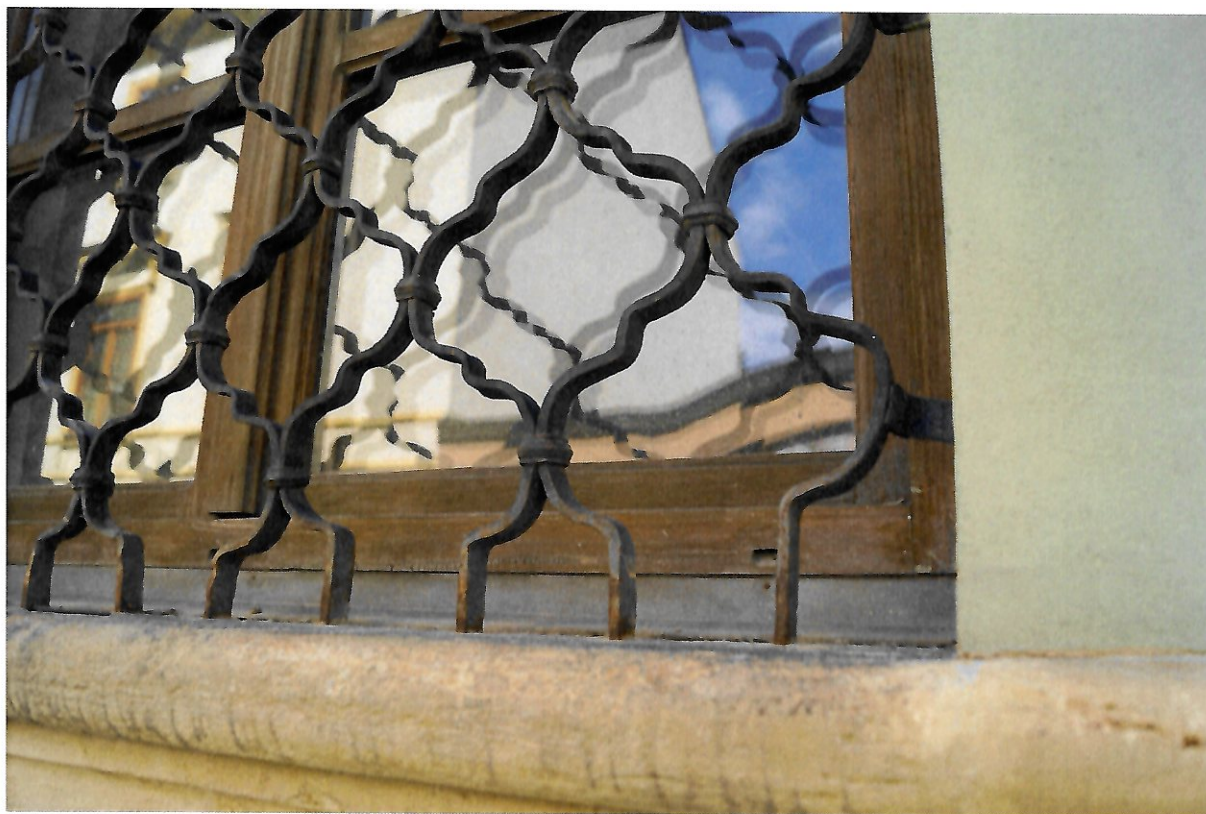




SEVERNÍ ULIČNÍ FASÁDA







JIŽNÍ ULIČNÍ FASÁDA









PLÁNOVÁ DOKUMENTACE

Jednotlivé truhlářské prvky, které projdou odborným zásahem, jsou popsány rovněž v přiložené plánové dokumentaci, která je nedílnou součástí tohoto elaborátu.